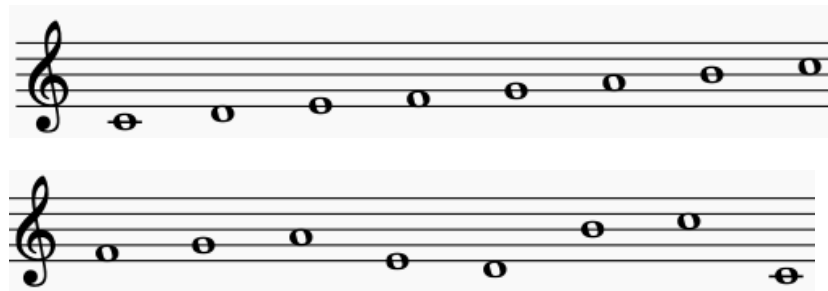


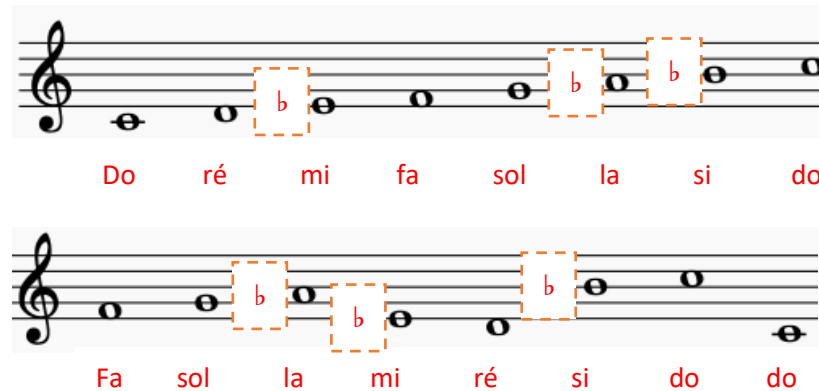
1. Tonalité Do Majeur -> do mineur

- Indiquez le nom des notes
- Ajoutez le symbole correspondant à côté des notes abaissées en mineur



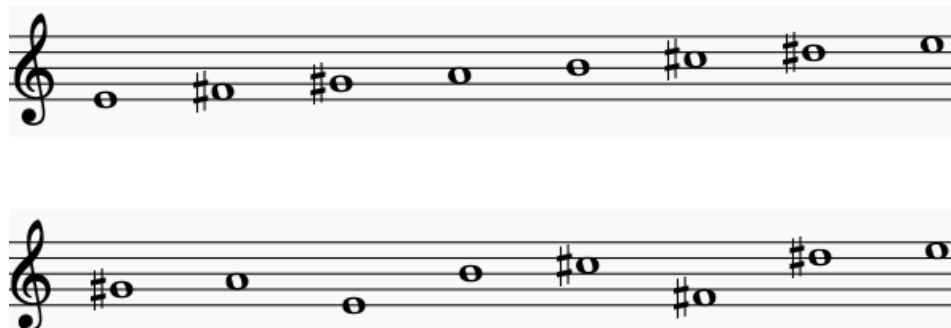
1. Tonalité Do Majeur -> do mineur

- Indiquez le nom des notes
- Ajoutez le symbole correspondant à côté des notes abaissées en mineur



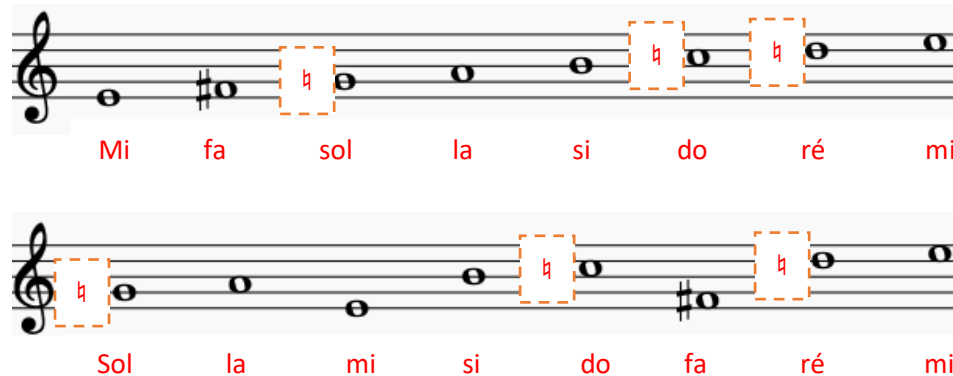
2. Tonalité Mi Majeur -> mi mineur

Mêmes consignes.



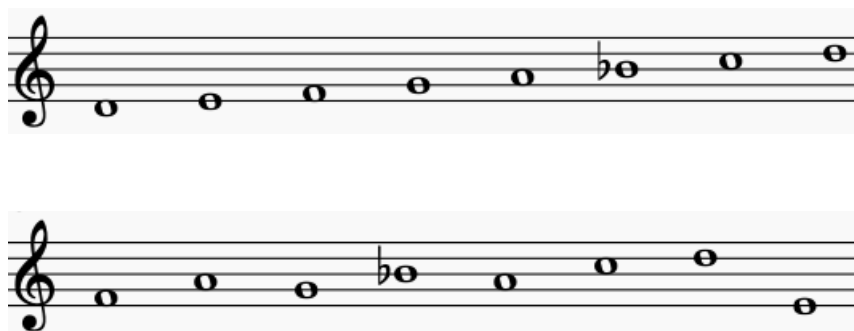
2. Tonalité Mi Majeur -> mi mineur

Mêmes consignes.



3. Tonalité ré mineur -> Ré Majeur

Mêmes consignes (attention cette fois-ci les partitions sont en mineur)



3. Tonalité ré mineur -> Ré Majeur

Mêmes consignes (attention cette fois-ci les partitions sont en mineur)

