

# Guide pour l'évaluation n°1, 4<sup>ème</sup>

## PARTIE 1 : CONNAISSANCES

*La lecture de l'ensemble des fiches vous sera nécessaire. Elle aide à la compréhension des éléments étudiés.*

*Mais tout n'est pas à apprendre par cœur !*

*Vous trouverez ci-dessous les éléments les plus importants de chaque fiche.  
Les questions de l'évaluation porteront sur ceux-ci.*

### Fiche 1

Le pouvoir de la musique

Fonctionnement des modes majeur/mineur

Partitions, gamme, notes, mélodies

### Fiche 2

La place des modes majeur et mineur au-delà de la musique classique

### Fiches 3 et 4

Consonance / dissonance -> définitions

Dissonance -> un défaut, une maladresse ?

Intérêt de la dissonance

La place de la dissonance et de la consonance au-delà de la musique classique

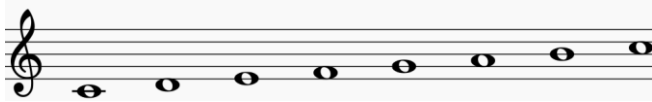
## PARTIE 2 : COMPÉTENCES

*Si vous ne comprenez pas les compétences visées, reportez-vous aux fiches qui expliquent chaque élément étudié.*

### PARTITIONS

#### Compétences de 6<sup>ème</sup>

Indiquer le nom des notes (gamme + mélodie).



Dessiner les notes sur une partition à partir d'une liste de notes.

*Mi – sol – si – ré – la – do – mi – fa – do*



#### Compétences de 4<sup>ème</sup>

*b / b / #*

Réhausser toutes les notes d'une partition à l'aide des symboles correspondants.



Abaisser toutes les notes d'une partition à l'aide des symboles correspondants.



#### Majeur / mineur

Repérer les notes légèrement abaissées en mineur (gamme + mélodie).

Et noter les symboles correspondants.

*Réaliser l'exercice sur les 2 portées du 1<sup>er</sup> exercice  
(partie gauche de la page)*

#### COMPÉTENCES D'ÉCOUTE SIMPLES

##### Distinguer...

- Majeur/mineur

Écoute 1	Écoute 2	Écoute 3	Écoute 4

- Consonance/Dissonance

Écoute 5	Écoute 6	Écoute 7	Écoute 8

#### ANALYSE MUSICALE

Déterminer précisément le **caractère** de la musique.

Relever l'ensemble des **moyens musicaux** qui sont responsables du caractère obtenu.