

# Séquence 1 : Les mécanismes de la musique

## Partie 1 : Les principales composantes de la musique.

*Il s'agit de découvrir les principales composantes de la musique, afin de comprendre ses mécanismes.*


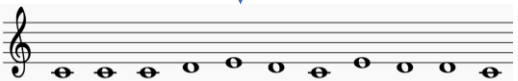
### Pulsation :

- La pulsation est la première composante de la musique, elle constitue en quelque sorte le **cœur** de toute œuvre musicale.
- Toutes les musiques font ressentir un battement régulier. Ce battement particulier s'appelle la pulsation !
- Dans la musique étudiée, la façon dont la pulsation est marquée donne l'impression d'entendre la trotteuse d'une horloge battre. Ainsi, les auditeurs ont intitulé l'œuvre de Joseph Haydn, « L'horloge ».

### Les notes, la gamme, la mélodie.

La musique, c'est aussi sa mélodie. Il s'agit d'une succession de notes qui sont plus ou moins aiguës. C'est ce qu'on retient en premier dans une musique. Les notes sont tirées de la gamme qui est en quelque sorte l'alphabet de la musique.

*Faisons un tableau comparatif pour mieux comprendre...*

Alphabet	Gamme
<p>...Composé de <b>lettres</b>...</p> <p><i>A b c d e f g h i j k l m n ...</i></p>	<p>...Composée de <b>notes</b>...</p> <p>... que l'on place sur un ensemble de 5 lignes parallèles.</p>  <p><i>On schématise les notes à l'aide de cercles.</i></p> <p><i>On les place de deux manières :</i></p> <p style="text-align: center;"><i>Entre 2 lignes – Sur une ligne.</i></p> <p><i>Vers le haut, ce sont les notes aiguës.</i></p> <p><i>Vers le bas, ce sont les notes graves</i></p>
<p>Les lettres sont mises dans un certain ordre pour créer des <b>mots</b> puis des <b>phrases</b></p> <p style="text-align: center;">↓</p>	<p>Les notes sont mises dans un certain ordre pour former des <b>mélodies</b>, des phrases musicales</p> <p style="text-align: center;">↓</p>
<p><i>« J'aime la musique et ses mélodies »</i></p>	 <p style="text-align: center;"><i>(mélodie « Au clair de la lune »)</i></p>

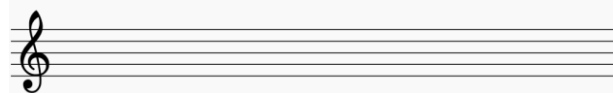
### Exercice

a. Indiquez le nom des notes en dessous de chacune d'entre elles. Entourez et indiquez... la note la plus aiguë – la note la plus grave.



b. Exercices inverse : Voici une liste de nom de notes, reproduisez-les sur la partition.

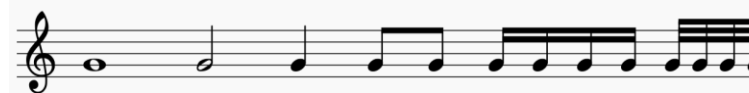
*Do mi fa ré mi la sol si sol :*



### Le rythme

Les notes ont des durées différentes, l'on dit qu'elles ont un rythme.

Exemple.



*Lent ----->----- (de plus en plus rapide) ----->----- Très Rapide*

### Exercice

Entourez et indiquez...

- Les rythmes rapides
- Les rythmes modérés
- Les rythmes lents



### Connaissances/Compétences :

- La pulsation : connaître ce terme, sa signification.
- Mélodies, gammes, notes...
  - ...Les identifier
  - ...Démarche inverse : les noter
- Le rythme
  - ...Identifier sur une partition les rythmes lents, modérés, rapides.

# Séquence 1 :

## Les ..... de la musique

### Partie 1 : Les principales composantes de la musique.

Il s'agit de découvrir les principales composantes de la musique, afin de comprendre ses mécanismes.

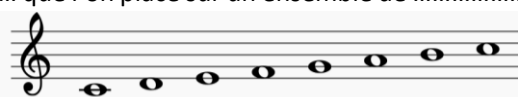

..... :

- La pulsation est la première composante de la musique, elle constitue en quelque sorte le ..... de toute œuvre musicale.
- Toutes les musiques font ressentir un ..... Ce battement particulier s'appelle la pulsation !
- Dans la musique étudiée, la façon dont la pulsation est marquée donne l'impression d'entendre la ..... d'une ..... battre. Ainsi, les auditeurs ont intitulé l'œuvre de Joseph Haydn, « L'..... ».

### Les notes, la gamme, la mélodie.

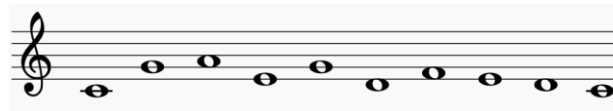
La musique, c'est aussi sa ..... Il s'agit d'une succession de ..... qui sont plus ou moins ..... C'est ce qu'on retient en premier dans une musique. Les notes sont tirées de la ..... qui est en quelque sorte l'..... de la musique.

Faisons un tableau comparatif pour mieux comprendre...

Alphabet	Gamme
...Composé de ..... ..	...Composée de ..... .. ... que l'on place sur un ensemble de .....  On schématise les notes à l'aide de ..... On les place de deux manières : ..... lignes – ..... ligne. Vers le ....., ce sont les notes ..... Vers le ....., ce sont les notes .....
Les lettres sont mises dans un certain ..... pour créer des ..... puis des .....	Les notes sont mises dans un certain ordre pour former des ....., des phrases musicales
« J'aime la musique et ses mélodies »	 (mélodie « Au clair de la lune »)

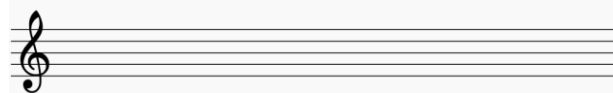
### Exercice

a. Indiquez le nom des notes en dessous de chacune d'entre elles. Entourez et indiquez... la note la plus aigüe – la note la plus grave.



b. Exercices inverse : Voici une liste de nom de notes, reproduisez-les sur la partition.

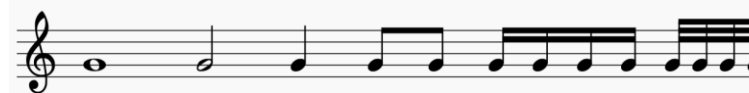
Do mi fa ré mi la sol si sol :



### Le .....

Les notes ont des durées différentes, l'on dit qu'elles ont un .....

Exemple.



..... >.....(de plus en plus .....)>.....

### Exercice

Entourez et indiquez...

- Les rythmes rapides
- Les rythmes modérés
- Les rythmes lents



### Connaissances/Compétences :

- La pulsation : connaître ce terme, sa signification.
- Mélodies, gammes, notes...  
...Les identifier  
...Démarche inverse : les noter
- Le rythme  
...Identifier sur une partition les rythmes lents, modérés, rapides.