

Guide pour l'évaluation finale n°1, 6^{ème}

Le contrôle de fin de séquence est...

- « Une évaluation synthèse » sur ce qui a été étudié depuis le début de l'année.
- Il sera nécessaire de bien revoir l'ensemble des fiches
- Le guide suivant vous permet de **vous aider à bien réviser** !
- Il y aura 2 parties
 - ☞ **Partie 1 : Connaissances** (attention, cela nécessite de bien revoir les fiches)
 - ☞ **Partie 2 : Compétences** : C'est sous forme d'exercices

PARTIE 1 : CONNAISSANCES

Questions portant sur...

- 2 musiques sur les 4 étudiées...
« *La surprise* » de Joseph Haydn « Dans le hall du roi de la montagne » de Grieg
Bien les distinguer à l'écoute !
Être capable d'écrire correctement les noms des compositeurs et les noms des musiques
- 2 fiches seulement ...
 - ☞ Fiche « Qu'est-ce qui permet à la musique de véhiculer des émotions ? »
 - ☞ Fiche « Quand les nuances évoluent »

*

PARTIE 2 : COMPÉTENCES

La gamme, les mélodies, les notes...

- A la vue d'une partition, être capable d'identifier toutes les notes !
- Sur une partition vierge, savoir dessiner les notes !

Les rythmes...

- A la vue d'une partition, savoir repérer la vitesse des rythmes.

Caractères, tempo, nuances, hauteurs...

- A l'écoute de musiques, être capable de relever tous ces éléments.

Quand les nuances évoluent...

- A l'écoute de musique, être capable de déterminer comment la nuance évolue.

Crescendo – decrescendo – forte subito – piano subito

NB : Afin de maîtriser les notions abordées, il est nécessaire de reconsulter les fiches de cours !

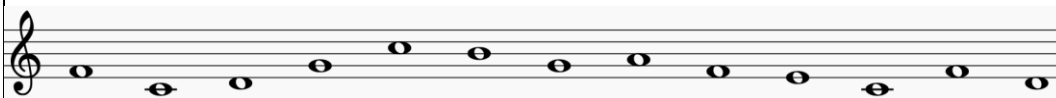
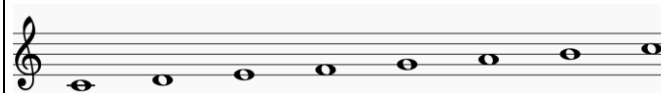
* indique avec un chiffre ton degré de maîtrise pour chaque connaissance/compétence
1 = Non maîtrisée ; 2 = Pas assez maîtrisée ; 3 = Assez bien maîtrisée 4 = Parfaitement maîtrisée !

Un peu d'entraînement...

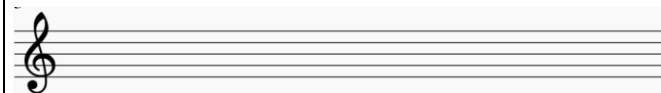
PARTIE 2 : COMPÉTENCES

La gamme, les mélodies, les notes...

Indiquez le nom de chaque note.



Dessinez les notes suivantes : Fa mi do la ré sol si do



Les rythmes...

Entourez : les rythmes lents – les rythmes modérés – les rythmes rapides.



Caractères, tempo, nuances, hauteurs...

Complétez le tableau ci-dessous :

	Ecoute 1	Ecoute 2
Caractère		
Tempo		
Nuance		
Hauteur		