

# Les mécanismes des notes de musique

Après une séquence sur un sujet culturel (la place de la virtuosité dans les œuvres), le chapitre présent est plus technique : ce sont les mécanismes des notes qui nous intéressent. Déjà en partie abordé en 6<sup>ème</sup>, le sujet sera approfondi, afin d'en connaître davantage.

## FONCTIONNEMENT DE LA MÉLODIE

### L'importance de la mélodie...

Ce qui fait l'identité d'une œuvre musicale, c'est sa mélodie, parce que c'est elle que l'on repère en premier à l'écoute, et c'est par elle que l'on identifie telle pièce et non une autre.

### Les mécanismes de la mélodie

La mélodie résulte de la juxtaposition de notes de musique. C'est l'ordre de ces notes qui déterminera l'identité de l'air en question.

Exemples...

*Do do do ré mi ré do mi ré ré do* -> *Début de « Au clair de la lune »*

*Do do do fa fa sol sol do la fa* -> *Début de la Marseillaise*

A l'origine, les notes sont rangées dans une « trousse à outils musicale » (ou alphabet musical) que l'on appelle « gamme ». Et c'est de cette trousse à outils que le compositeur puise les notes, pour créer ses mélodies.

*Do ré mi fa sol la si (do).*

Dans la réalisation d'une mélodie, de nombreuses libertés s'offrent au compositeur :

- Il lui est permis de répéter autant qu'il veut les notes de son choix.
- Il n'est nullement obligé de toutes les utiliser.
  - Un peu comme pour créer des mots et des phrases... mais avec les lettres.

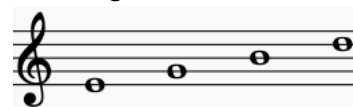
*Dans le début de la mélodie de « Au clair de la lune », le do est joué à 5 reprises et les notes fa, sol, la, si, sont absentes*

## Représentation des notes sur la partition

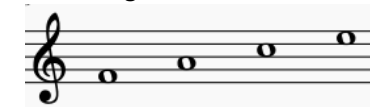
L'on dessine les notes à l'aide de cercles, que l'on place sur un ensemble de 5 lignes.

Deux dispositions sont possibles :

Sur les lignes



Entre 2 lignes



Et...

- Plus la note est placée vers le haut, plus elle est aiguë.
- A l'inverse, plus elle est vers le bas, plus elle est grave.

La gamme complète...



## SEULEMENT 7 NOTES POUR COMPOSER LES MUSIQUES ?

### Le fonctionnement des octaves...

Oui et non. En réalité il y a plusieurs versions de chaque note.

La gamme est circulaire ou spiralaire... comme les escaliers d'un immeuble.

➔ Une fois arrivé à la dernière note de la gamme, on recommence à la première et ainsi de suite...

*(...) sol la si ... do ré mi fa ...*

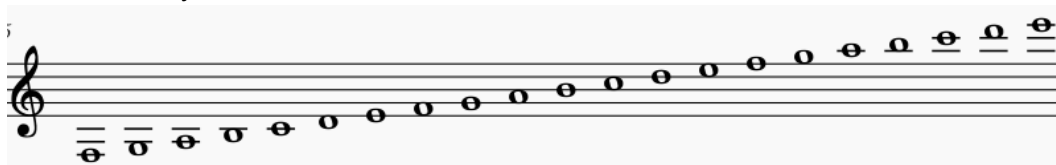
➔ Cependant les notes reprises ne sont pas exactement les mêmes. Elles se ressemblent beaucoup, mais paraissent bien plus aiguës. En réalité une octave les sépare (l'équivalent de l'étage d'un immeuble).

➔ Lorsque l'on superpose les différentes versions (les octaves) de la même note, c'est comme si elles se confondaient.

### Mais comment faire pour représenter les notes très aiguës et celles qui sont très graves ?

En effet, 5 lignes... c'est trop peu et l'on ne peut se permettre de placer les notes dans le vide, faute de quoi leur identification serait impossible.

➔ Ajoutez des petites barres (en dessous ou au-dessus des 5 lignes), puis dessinez les notes par rapport à ces nouvelles lignes fictives (selon les 2 façons étudiées précédemment) et le tour est joué !



# Les ..... des ..... de musique

Après une séquence sur un sujet ..... (la place de la ..... dans les œuvres), le chapitre présent est plus ..... : ce sont les mécanismes des notes qui nous intéressent.

Déjà en partie abordé en 6<sup>ème</sup>, le sujet sera approfondi, afin d'en connaître davantage.

## FONCTIONNEMENT DE LA .....

### L'importance de la mélodie...

Ce qui fait l'..... d'une œuvre musicale, c'est sa mélodie, parce que c'est elle que l'on repère en premier à l'écoute, et c'est par elle que l'on identifie telle pièce et non une autre.

### Les mécanismes de la mélodie

La mélodie résulte de la ..... de ..... de musique. C'est l'..... de ces notes qui déterminera l'identité de l'air en question.

Exemples...

Do do do ré mi ré do mi ré ré do -> Début de « Au clair de la lune »  
Do do do fa fa sol sol do la fa -> Début de la Marseillaise

A l'origine, les notes sont rangées dans une « ..... » (ou ..... musical) que l'on appelle « gamme ». Et c'est de cette trousse à outils que le compositeur puise les notes, pour créer ses mélodies.

.....

Dans la réalisation d'une mélodie, de nombreuses ..... s'offrent au compositeur :

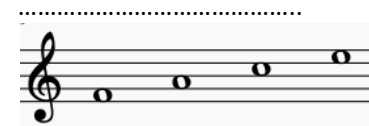
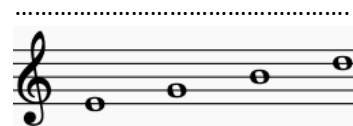
- Il lui est permis de ..... autant qu'il veut les notes de son choix.
- Il n'est nullement obligé de .....
- Un peu comme pour créer des ..... mais avec les .....

Dans le début de la mélodie de « Au clair de la lune », le ..... est joué à ..... reprises et les notes .....

## Représentation des notes sur la .....

L'on dessine les notes à l'aide de ....., que l'on place sur un ensemble de .....

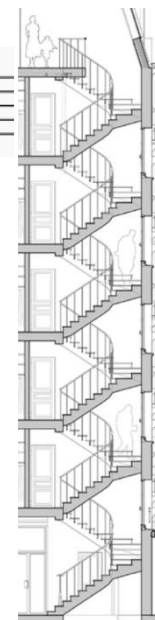
..... sont possibles :



Et...

- Plus la note est placée vers le ....., plus elle est .....
- A l'inverse, plus elle est vers le ....., plus elle est .....

La gamme complète...



## SEULEMENT ..... NOTES POUR COMPOSER LES MUSIQUES ?

Le fonctionnement des .....

Oui et non. En réalité il y a plusieurs ..... de chaque note.

La gamme est circulaire ou ..... comme les ..... d'un immeuble.

➔ Une fois arrivé à la dernière note de la gamme, on ..... à la ..... et ainsi de suite...

(...) sol la si ... do ré mi fa ...

➔ Cependant les notes reprises ne sont pas ..... Elles se ressemblent beaucoup, mais paraissent bien plus ..... En réalité ..... les sépare (l'équivalent de l'..... d'un immeuble).

➔ Lorsque l'on ..... les différentes versions (les octaves) de la même note, c'est comme si elles se .....

## Mais comment faire pour représenter les notes très aiguës et celles qui sont très graves ?

En effet, 5 lignes... c'est ..... et l'on ne peut se permettre de placer les notes dans le ....., faute de quoi leur identification serait .....

➔ Ajoutez des ..... (en dessous ou au-dessus des 5 lignes), puis dessinez les notes par rapport à ces nouvelles lignes fictives (selon les 2 façons étudiées précédemment) et le tour est joué !

