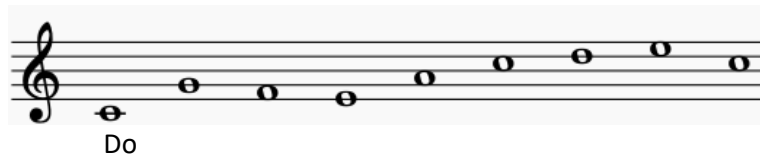


## Exercices concernant les partitions...

Identifier les notes



Les barres...

Dessinez les 4 notes suivantes à l'aide des barres.



## Exercices d'écoute...

Identifier les octaves dans des superpositions de notes

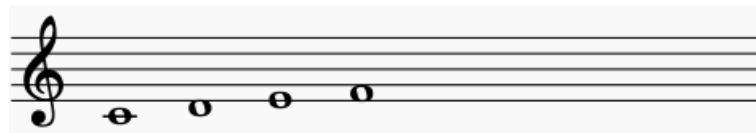
Écoute 1	Écoute 2	Écoute 3	Écoute 4

Distinguer... montée / descente mélodique

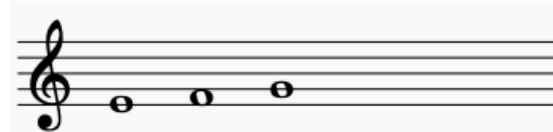
Écoute 5	Écoute 6	Écoute 7	Écoute 8

Écrire la partition d'une musique à son écoute...

3 notes à ajouter...



4 notes à ajouter...



## La solution des « petites barres ajoutées » est-elle suffisante ?

...pas totalement

Que dire de la note grave dessinée ci-contre ?

Impossible de l'identifier, n'est-ce pas ? En effet, il y a un nombre incalculable de petites barres !

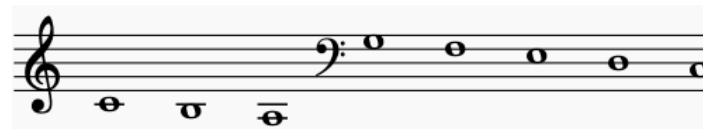
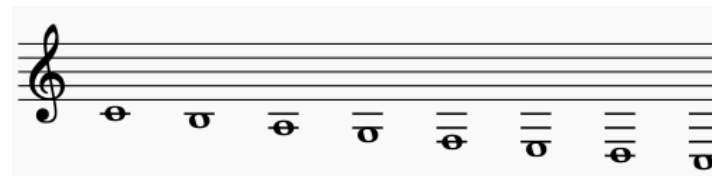
La solution des clés ...

La clé de sol  $\text{♩}$  vous est familier, mais vous ne connaissez certainement pas sa signification...

En réalité, il existe bien d'autres clés.

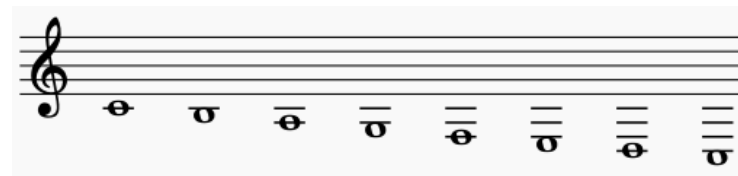
➔ Celles-ci ont pour fonction de déterminer la « langue » dans laquelle la partition doit se lire.

- ☞ La clé de sol  $\text{♩}$  par exemple indique des notes relativement aiguës.
- ☞ La clé de fa  $\text{♮}$  au contraire est utilisée quand les notes sont graves, ce qui est nécessaire pour les partitions de violoncelle et de tuba.



La solution des lignes d'octave ...

Elle aussi utilisée pour éviter le problème des barres. Elle indique au musicien de jouer les notes une octave au-dessus ou en dessous, cela rend plus lisible la partition.



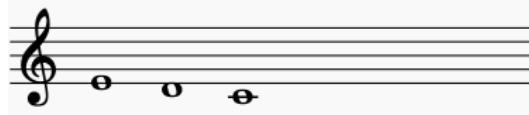
## Exercices concernant les partitions...

### Identifier les notes



### Les barres...

Dessinez les 4 notes suivantes à l'aide des barres.



### Exercices d'écoute...

#### Identifier les octaves dans des superpositions de notes

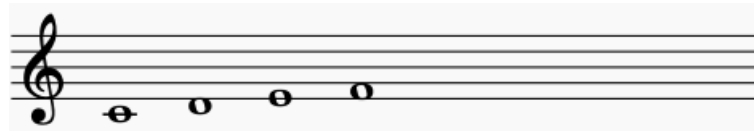
Écoute 1	Écoute 2	Écoute 3	Écoute 4

#### Distinguer... montée / descente mélodique

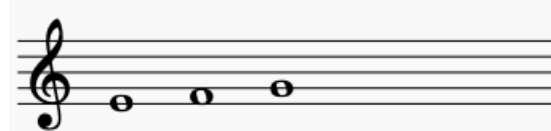
Écoute 5	Écoute 6	Écoute 7	Écoute 8

#### Écrire la partition d'une musique à son écoute...

3 notes à ajouter...



4 notes à ajouter...



## La solution des « .....ajoutées » est-elle ..... ?

...pas totalement

Que dire de la note ..... dessinée ci-contre ?

Impossible de l'....., n'est-ce pas ? En effet, il y a un nombre incalculable de petites barres !



### La solution des ..... ..

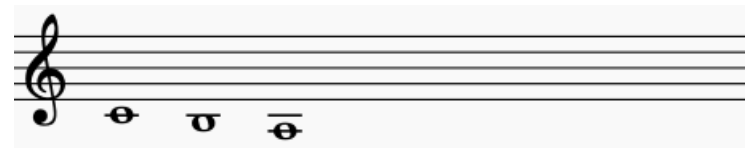
La ..... ♪ vous est familier, mais vous ne connaissez certainement pas sa signification..

En réalité, il existe bien ..... clés.

➔ Celles-ci ont pour fonction de déterminer la « ..... » dans laquelle la partition doit se lire.

☞ La clé de sol ♪ par exemple indique des notes relativement .....

☞ La clé de ..... ♪ au contraire est utilisée quand les notes sont ....., ce qui est nécessaire pour les partitions de violoncelle et de tuba.



### La solution des ..... ..

Elle aussi utilisée pour éviter le problème des barres. Elle indique au musicien de jouer les notes ....., cela rend plus lisible la partition.

