

SEULEMENT 7 NOTES POUR LA GAMME ?

Oui mais...

...des notes supplémentaires viennent s'insérer entre les notes habituelles.

Avec tous ces ajouts, cela fait 12 notes pour la gamme dite « chromatique ».

Pour comprendre parfaitement ces phénomènes, la visualisation du clavier du piano aide grandement.

- 7 touches blanches (les notes habituelles)
- 5 touches noires (les notes supplémentaires)
- Ce qui fait en tout 12 touches (donc 12 notes).



Remarques...

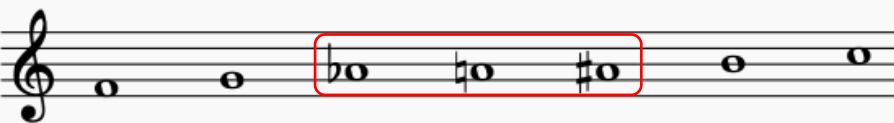
Entre le *mi* et le *fa*, il n'y a pas de notes supplémentaires.

Il en est de même entre le *si* et le *do*.

Comment dessiner les nouvelles notes sur la partition ?

- L'on dessine les mêmes notes...
- L'on y ajoute un symbole à gauche de celles-ci...
 - Un bémol \flat pour indiquer que la note est très légèrement plus grave
 - Un dièse \sharp pour indiquer que la note est très légèrement plus aigüe.

Et lorsque la note n'est ni dièse ni bémol, c'est-à-dire « neutre », l'on dit qu'elle est bécard (\natural). Mais généralement ce symbole est absent, la note se retrouve seule.



Remarques...

Si l'on observe le clavier, il n'y a qu'une seule touche noire entre chaque touche blanche.

Ainsi cela donne...

La \flat = Sol \sharp

Si \flat = La \sharp

...

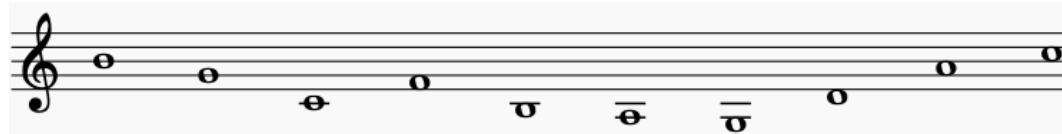
La gamme chromatique complète (avec les dièses)



EXERCICES

Partie « théorique »

Identifier les notes

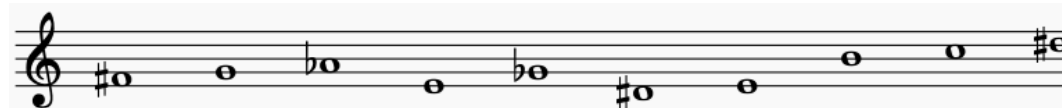


$\flat/\natural/\sharp$

Placer les notes du plus grave au plus aigu :

Sol – fa – do (grave) – fa \sharp – la – mi – si – la \flat – la \sharp

Changer le symbole à côté de chaque note, de façon qu'elle soit abaissée.



Compétences d'écoute

Compétences déjà travaillées...

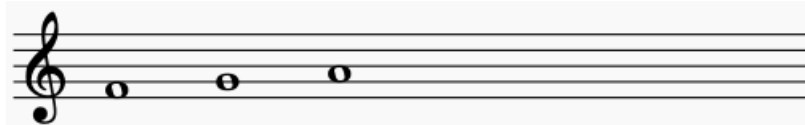
Identifier les octaves dans des superpositions de notes

Écoute 1	Écoute 2	Écoute 3	Écoute 4

Distinguer... montée / descente mélodique

Écoute 5	Écoute 6	Écoute 7	Écoute 8

Écrire la partition d'une musique à son écoute...



Nouvelle compétence

Distinguer gamme diatonique/gamme chromatique

Écoute 9	Écoute 10

SEULEMENT POUR LA ?

Oui mais...
 ...des notes viennent s'insérer entre les notes
 Avec tous ces ajouts, cela fait notes pour la gamme dite « ».
 Pour comprendre parfaitement ces phénomènes, la visualisation du
 du piano aide grandement.

- ... touches (les notes habituelles)
- ... touches (les notes supplémentaires)
- Ce qui fait en tout 12 touches (donc 12).



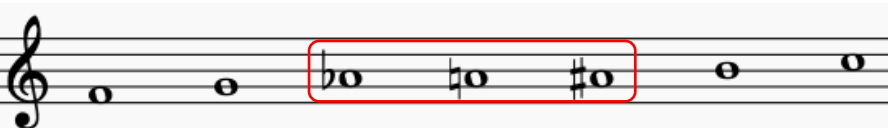
Remarques...

Entre le *mi* et le *fa*, il
 Il en est de même entre le *si* et le *do*.

Comment dessiner les nouvelles notes sur la partition ?

- L'on dessine les notes...
- L'on y ajoute un à de celles-ci...
 - Un pour indiquer que la note est
 - Un pour indiquer que la note est très légèrement plus

Et lorsque la note n'est ni dièse ni bémol, c'est-à-dire « », l'on dit qu'elle est (.....). Mais généralement ce symbole est, la note se retrouve

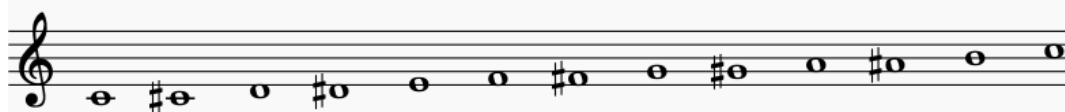


Remarques...

Si l'on observe le clavier, il touche noire entre chaque touche blanche. Ainsi cela donne...

La b =
 Si b =

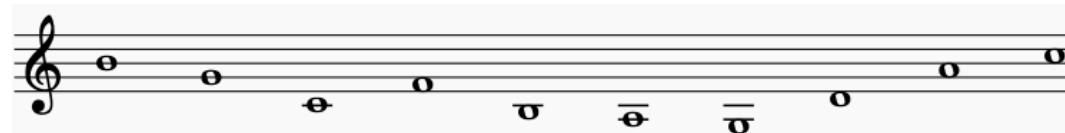
La gamme chromatique complète (avec les dièses)



EXERCICES

Partie « théorique »

Identifier les notes



BCXb/4/#

Placer les notes du plus grave au plus aigu :

Sol – fa – do (grave) – fa# – la – mi – si – la^b – la#

Changer le symbole à côté de chaque note, de façon qu'elle soit abaissée.



Compétences d'écoute

Compétences déjà travaillées...

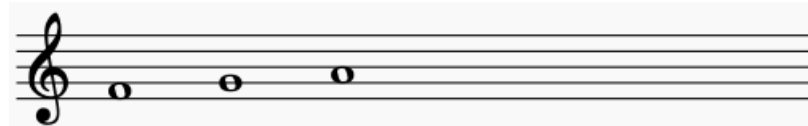
Identifier les octaves dans des superpositions de notes

Écoute 1	Écoute 2	Écoute 3	Écoute 4

Distinguer... montée / descente mélodique

Écoute 5	Écoute 6	Écoute 7	Écoute 8

Écrire la partition d'une musique à son écoute...



Nouvelle compétence

Distinguer gamme diatonique/gamme chromatique

Écoute 9	Écoute 10