

# Guide pour l'évaluation n°2, 5<sup>ème</sup>

*Ce seront essentiellement des compétences qui seront évaluées !  
La partie « connaissances » sera moins importante*

## **PARTIE 1 : CONNAISSANCES**

Questions portant sur les fiches 1-2-3...

## **PARTIE 2 : COMPÉTENCES**

### **✎ Compétences à l'écrit**

Identifier les notes sur des partitions (gamme + mélodies)

Dessiner les notes sur des partitions

... avec notamment les petites barres (pour les notes aiguës et graves)

... avec les lignes d'octaves

... avec les symboles correspondants (dièses – bémols – bécards)

### **🔊 Compétences d'écoute**

Repérer les octaves dans les notes superposées

Distinguer...

...montée – descente – note répétée

...gamme diatonique (7 notes) – gamme chromatique (12 notes)

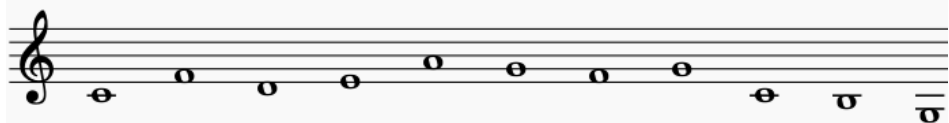
...élévation d'une note d'une octave/avec un dièse

Reliez chaque écoute à sa partition

## Un peu d'entraînement...

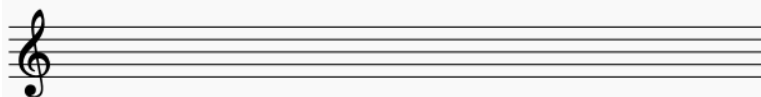
### **✎ Compétences à l'écrit**

Identifier les notes... /4



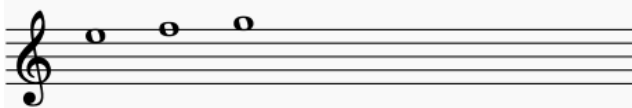
Dessiner les notes...

Fa ré si do la do mi sol mi /4



Ajoutez 4 notes... /2

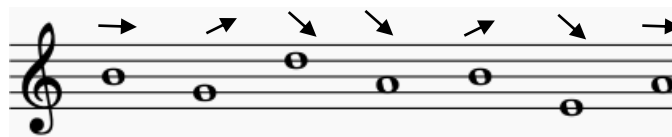
... avec des barres



... avec une ligne d'octave /2



Ajoutez les symboles à gauche de chaque note /2



### **🔊 Compétences d'écoute**

Octave ou non ? /4

Écoute 1	Écoute 2	Écoute 3	Écoute 4

Montée – descente – note répétée /4

Écoute 5	Écoute 6	Écoute 7	Écoute 8

Gamme diatonique / gamme chromatique /1

Écoute 9	Écoute 10

Une octave au-dessus ou un dièse ajouté ? /1

Écoute 11	Écoute 12

Relier les écoutes à leurs partitions à l'aide de flèches /2

Écoute 13	Écoute 14	Écoute 15	Écoute 16
Partition 1	Partition 2	Partition 3	Partition 4

